

SAVOLINNAN KAUPUNKI

ASEMAKAAVA SAVONLINNAN KAUPUNGIN TYNKKYLÄNJOEN KYLÄN TILALLE RN:o 1:119.
ASEMAKAAVAN MUUTOS SAVONLINNAN KAUPUNGIN 23. KAUPUNGINOSAN KORTTELEILLE
46 - 48, 50 - 59 SEKÄ OSALLE KORTTELIA 10 JA NIIHIN LIITTYVILLE PUISTO-, LÄHIVIRKISTYS-,
PYSÄKÖINTI- JA KATUALUEILLE.

ASEMAKAAVAN MUUTOKSELLA MUODOSTUVAT:

SAVOLINNAN KAUPUNGIN 23. KAUPUNGINOSAN KORTTELIT 51, 53-58, 61, 62 SEKÄ OSA
KORTTELISTA 10 JA NIIHIN LIITTYVÄT PUISTO-, LÄHIVIRKISTYS-, PYSÄKÖINTI- JA
KATUALUEET.

ASEMAKAAVAMERKINNÄT JA -MÄÄRÄYKSET:

APK ASUINPIENTALOJEN KORTTELIALUE.
Alueelle saadaan rakentaa rakennusoikeuden puitteissa rivitaloja, kytkettyjä
asuinrakennuksia tai pienkerrostaloja. Autopaikkoja tulee varata 1 ap/asunto ja
1 inva-autopaikka/tontti.

AO ERILLISPIENTALOJEN KORTTELIALUE.
Alueelle saadaan rakentaa rakennusoikeuden puitteissa 2-asuntoisia pientaloja.
Tontille saadaan rakentaa rakennusoikeuteen sisältyvä talousrakennus,
kuitenkin enintään 50 ka-m². Talousrakennukseen saadaan sijoittaa erillinen
sauna, jonka jätevedet tulee johtaa kunnalliseen viemäriin. Autopaikkoja tulee
varata vähintään 2 ap/asunto.

RM MATKAILUA PALVELEVIEN LOMA-ASUNTOJEN KORTTELIALUE.
Alueelle saadaan rakentaa rakennusoikeuden puitteissa 2-asuntoisia
ympärivuotiseen asumiseen tarkoitettuja loma-asuntoja.
Tontille saadaan rakentaa rakennusoikeuteen sisältyvä talousrakennus,
kuitenkin enintään 50 ka-m². Talousrakennukseen saadaan sijoittaa erillinen
sauna, jonka jätevedet tulee johtaa kunnalliseen viemäriin. Autopaikkoja tulee
varata vähintään 2 ap/asunto ja 1 inva-autopaikka/tontti.

VP PUISTO.
Arvokas elinympäristö, joka pyritään jättämään hakkuiden ja kaivamisen
ulkopuolelle ja sen annetaan kehittyä luonnontilaisemmaksi.

VL LÄHIVIRKISTYSALUE.

LP YLEINEN PYSÄKÖINTIALUE.

3 M KAAVA-ALUEEN RAJAN ULKOPUOLELLA OLEVA VIIVA.

KORTTELIN, KORTTELINOSAN JA OSA-ALUEEN RAJA

OHJEELLINEN TONTIN TAI RAKENNUSPAIKAN RAJA

23 KAUPUNGINOSAN NUMERO.

48 KORTTELIN NUMERO

Laguinrinnta KADUN NIMI.

250 RAKENNUSOIKEUS KERROSLANELIÖMETREINÄ.

II ROOMALAINEN NUMERO OSOITTAA RAKENNUSTEN, RAKENNUKSEN TAI
SEN OSAN SUURIMMAN SALLITUN KERROSLUVUN.

RAKENNUSALA

ISTUTETTAVA ALUEEN OSA.

KATU.

JALANKULULLE VARATTU KATU.

JALANKULULLE JA POLKUPYÖRÄILYLLE VARATTU KATU, JOLLA
TONTILLE AJO ON SALLITTU.

YLEISELLE JALANKULULLE VARATTU ALUEEN OSA.

aj o TONTILLE AJO SALLITTU

KATUALUEEN RAJAN OSA, JONKA KOHDALTA EI SAA JÄRJESTÄÄ
AJONEUVOLIITTYMÄÄ.

YLEISET MÄÄRÄYKSET:

Koko kaava-alue tulee rakentaa yhtenäisen rakennustavan mukaan
pääasiallisesti puurakenteisena. Rakennusten sokkelit ja näkyviin jäävät
kellarin seinät tulee rapata rouhepintaisella pinnoitteella.

Rakennusten etäisyys tontin rajasta tulee olla vähintään 4 metriä. Erityisestä
syystä rakennus tai sen osa voidaan sijoittaa lähemmäksi tontin rajaa, mikäli
naapuri sen sallii. Etäisyyden tulee olla vähintään 1 m rajasta.

Alueelle on laadittava erillinen sitova tonttijako kortteleittain.

Kaava-alueen niillä korttelialueilla, joilla esiintyy jättiputkea ja/tai jättipalsamia,
ei alueelta saa siirtää ylijäämämaita pois, vaan ne on käsiteltävä
ympäristöviranomaisen hyväksymällä tavalla.

Maaston korkeuserojen niin edellyttäessä, tulee jätevedet pumpata
tonttikohdaisesti yleiseen viemäriin.

Alueelle tulee laatia erilliset rakennustapaohjeet.

Kaavamutosehdotusta on täydennetty ELY-keskuksen lausunnon pohjalta
30.11.2014.

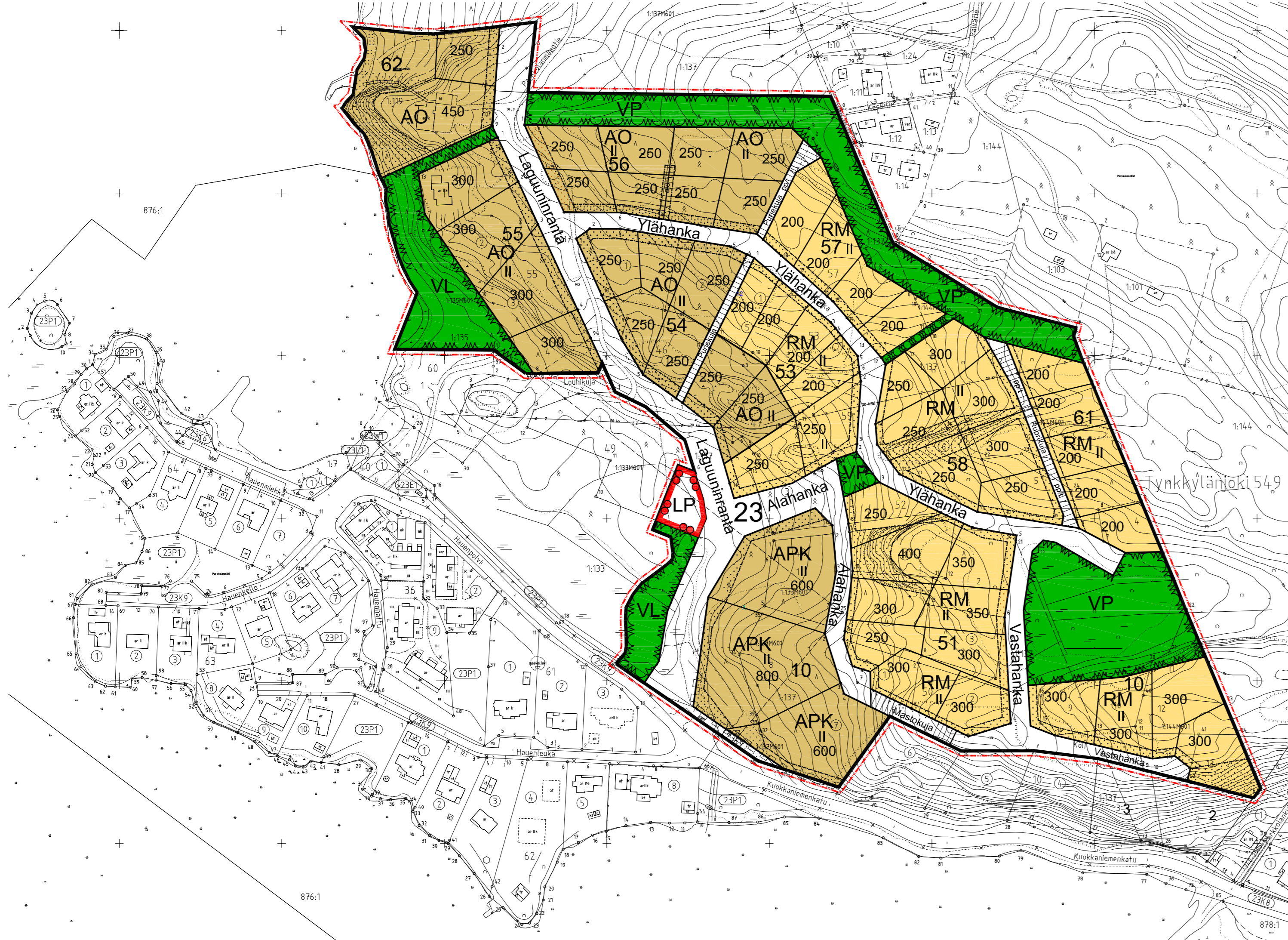
Kaavamutosehdotusta on korjattu ELY-keskuksen oikaisukehotuksen pohjalta
10.05.2015.

Kerimäellä 10. päivä toukokuuta 2015

Hannu Nieminen
Arkkitehti

Asemakaavamuutos on saanut lainvoiman

30.03.2015	17	Hyväksyminen	KV
02.02.2015	44	Hyväksyminen	Kh
09.12.2014	376	Eesitys KHille	Tekn. ltk
30.09.2014	270	Asemakaavaehdotus nähtävillä.	Tekn. ltk
20.05.2014	176	Asemakaavaaluonnos nähtävillä.	Tekn. ltk
21.10.2013	515	Asemakaavan muutospäätös.	Kh
15.10.2013	394	Asemakaavan muutosanomus.	Tekn. ltk
pvm	§	Käsittely	Käsittelä



koillinen_rakennus.dgn 4.2.2014 13:49:28

Pohjakartta on kaavoitusmittausasetuksen 1284/99 mukainen.

Savonlinnassa 4.2.2014

Mikko Alin
Kiinteistöinsinööri

MITTAKAAVA 1:2000

